

Legende:

- WA Allgemeine Wohngebiete
- Private Grünfläche
- Abgrenzung unterschiedlicher Nutzung
- Baulinie
- Baugrenze
- Gebäudestellung geplant, mit Firstlinie
- Gebäudestellung, bestehend
- II Zahl der Vollgeschosse
- o Offene Bauweise
- o Geschlossene Bauweise
- o Doppelhäuser/ Einzelhäuser, zwingend
- o Grundflächenzahl (Geschäftflächenzahl)
- o Nutzungskategorie
- SD Satteldach
- WD Walmdach
- 30-35° Dachneigung
- Tr H Traufhöhe
- GF II Gesamt-Firsthöhe max.
- o Garagen mit Festsetzung der Ein- bzw. Ausfahrt
- o Umgrenzung von Gesamtanlagen (Einkaufszentren, die dem Denkmalschutz unterliegen, §§ 4 Abs. 4, § 9 Abs. 4 BauRB)
- o Geh-, Fahr- und Leitungsrecht
- o Geschlossene Bauweise
- o Schnittlinie
- o Aufschüttung
- o Stellfläche
- o Pflanzgebiet für Bäume
- o Erhaltung von Bäumen

Nutzungsstatistiken:

Baugruben	Zahl der Vollgeschosse
Grundflächenzahl	Geschäftflächenzahl
Bauweise	Hohe baulicher Anlagen
Dachneigung	

Keine Beanstandungen gemäß § 11 (3) BauGB
Rastatt, den 26. APR. 1998
Tr. Trauthwein
Bürgermeister

AUFSTELLUNG DES BEBAUUNGSPLANES
nach § 2 Abs 1 BauGB
durch Beschluss des Gemeinderates
vom 14.03.1994

VERÖFFENTLICHUNG DES AUFSTELLUNGSBESCHLUSSES
des Bebauungsplanes Schloßbäcker im
Kommunal-Echo
am 17.03.1994

VORGEZOGENE BÜRGERBETEILIGUNG
nach § 3 Abs 1+2 BauGB
am 01.04.1994

AUSLEGUNGSBESCHLÜSSE UND BETRIEBEN
der Träger öffentlicher Belange nach § 4 BauGB
am 12.02.94/12.06.95/23.09.95/12.02.94

ÖFFENTLICHE BEKANNTMACHUNG
Kommunal-Echo
am 22.02.94 durch
Öffentliche Auslegung
vom 23.02.94 bis 04.03.94
vom 27.02.95 bis 08.03.95

BESCHLUSS ALS SATZUNG
nach § 10 BauGB i.V.M. § 4 GO
am 20.01.1998
ausgefertigt am 20.01.1998

Tr. Trauthwein
Bürgermeister

INKRAFTTRETEN DES BEBAUUNGSPLANES
nach § 12 BauGB
Öffentliche Bekanntmachung
am 3.05.1996 durch Kommunal-Echo

STADT KUPPENHEIM
Bebauungsplan "Schloßbäcker"

Gezeichnet: 4
Stadt Kuppenheim, 11.01.1996

Kuppenheim, 11.01.1996
Tr. Trauthwein
Bürgermeister

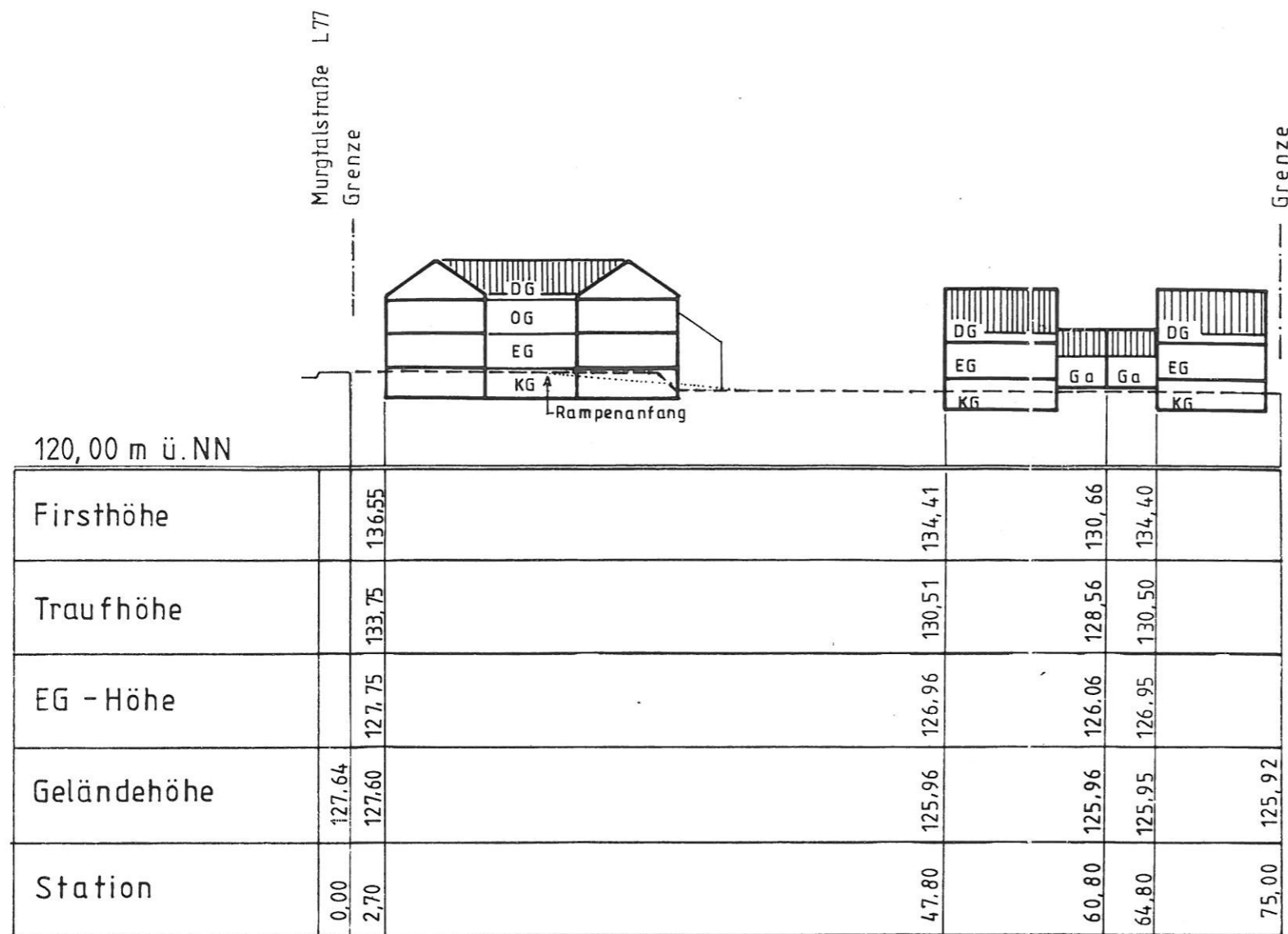
LAGEPLAN
SCHNITTPLAN
M. 1:500

Blatt
3

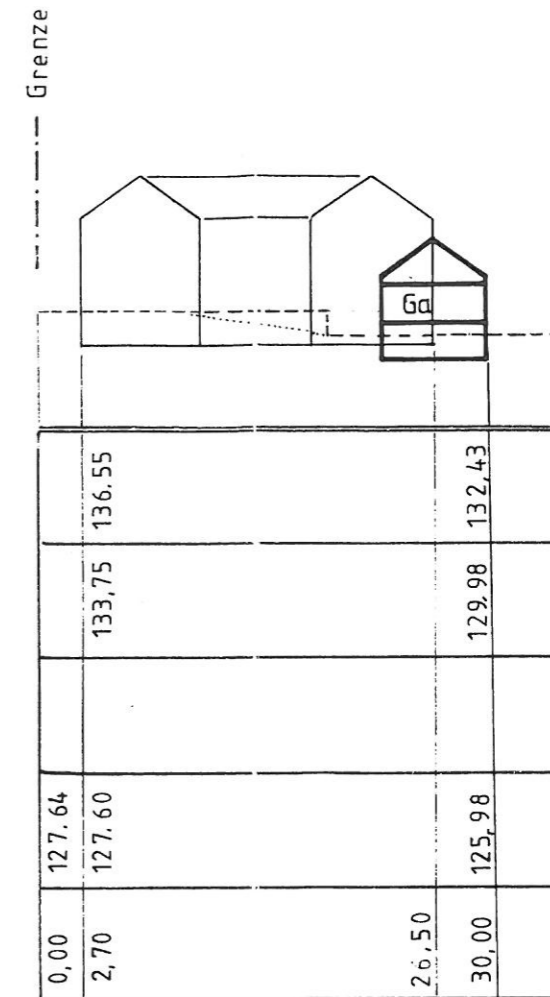
Kuppenheim, 11.01.1996
Heinz Hoffmann
Heinz Hoffmann (Stoffbaumeister)

WA 1	max. I	WA 2	max. II	WA 3	max. II	WA 4	max. II
0,25	0,4	0,3	0,6	0,35	0,7	0,3	0,6
max. Höhen siehe Blätter 4-10 des Bebauungsplanes.		max. Höhen siehe Blätter 4-10 des Bebauungsplanes.		max. Höhen siehe Blätter 4-10 des Bebauungsplanes.		max. Höhen siehe Blätter 4-10 des Bebauungsplanes.	
Abweichende Bauweise für Garagen.		Abweichende Bauweise für Garagen.		Abweichende Bauweise für Garagen.		Abweichende Bauweise für Garagen.	
max. Traufhöhe 3,55 m ab OK EG roh.		max. Traufhöhe 4,00 m ab OK EG roh.		max. Traufhöhe 5,00 m ab OK EG roh.		max. Traufhöhe 5,00 m ab OK EG roh.	

Urbegleitender Auszug aus der Flurkarte
gefertigt am 14. März 1994
Städt. Vermessungsamt Rastatt



SCHNITT 2



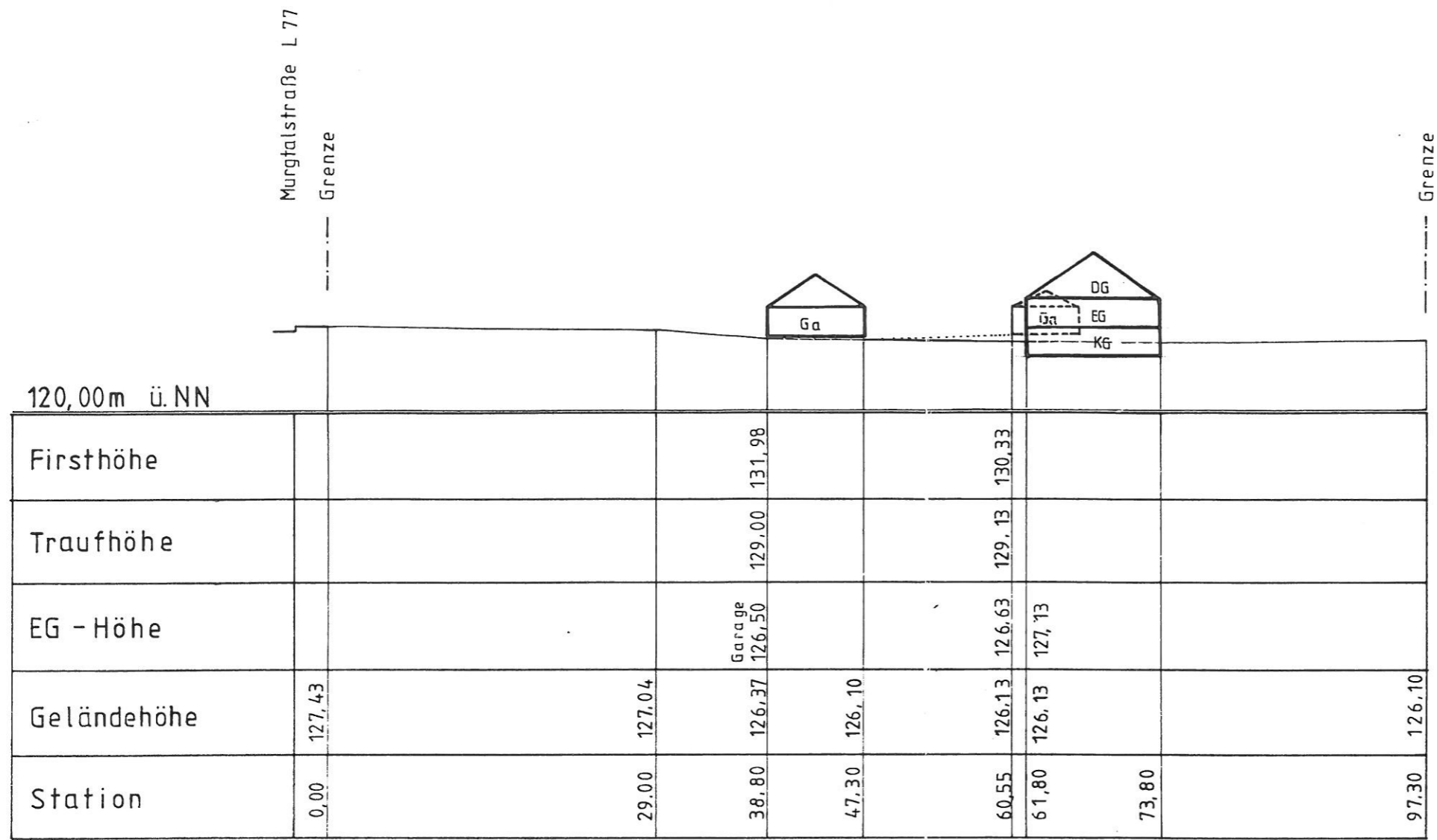
SCHNITT 2/1

Der abgebildete Schnitt stellt maximale Gebäudeabwicklungen dar. (bei 35° Dachneigung)

STADT KUPPENHEIM

Bebauungsplan "Schloßbäcker"

Gezeichnet: Fischer Stadt Kuppenheim, 11.01.1996	SCHNITTE 2, 2/1 M. 1:500/500	Blatt <div style="font-size: 2em; text-align: center;">4</div>
Kuppenheim, 11.01.1996 Trauthwein (Bürgermeister)		Kuppenheim, 11.01.1996 Heinz (Stadtbaumeister)






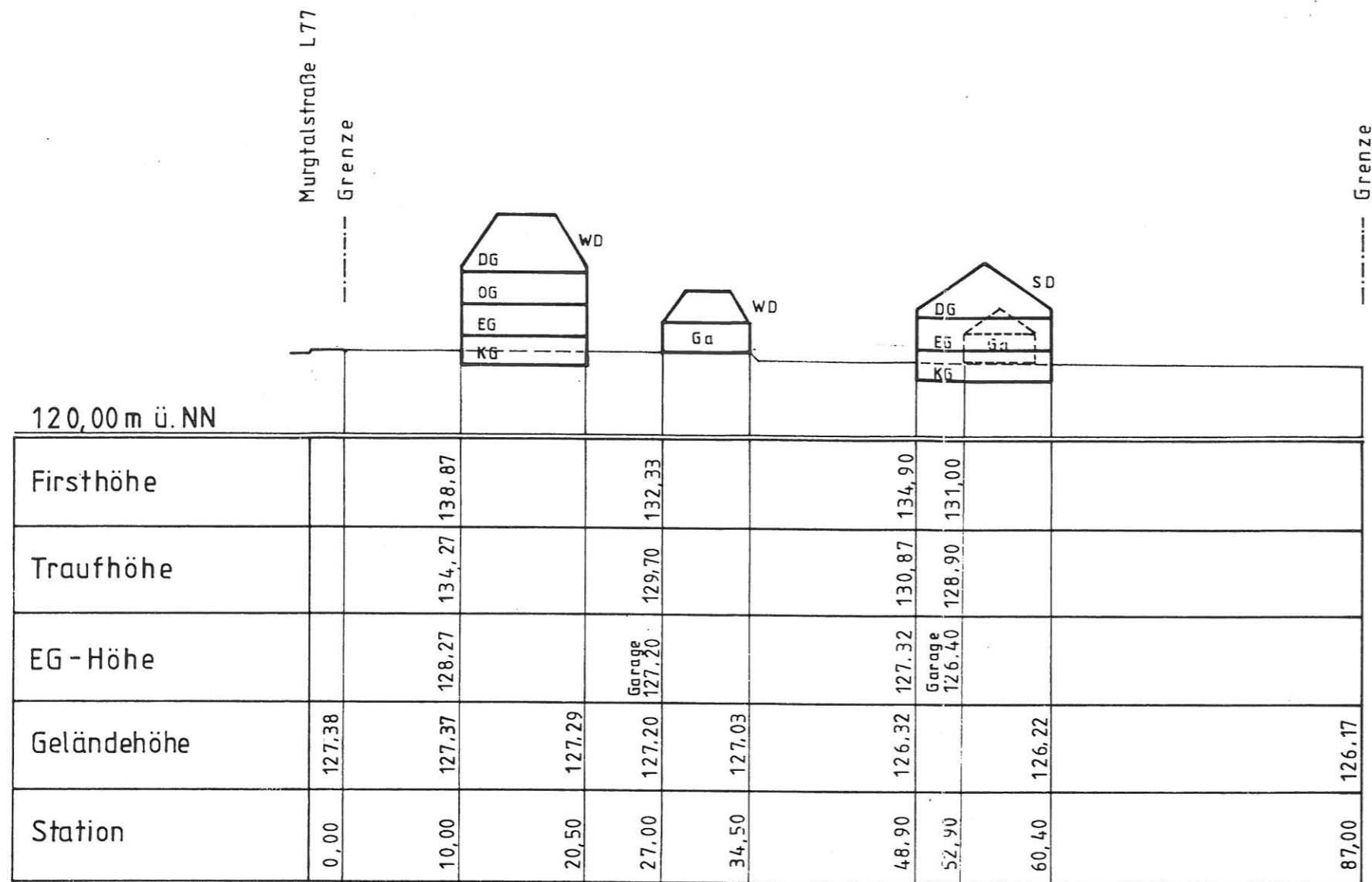
SCHNITT 3

Der abgebildete Schnitt stellt maximale Gebäudeabwicklungen dar.
(bei 35° Dachneigung)

STADT KUPPENHEIM

Bebauungsplan " Schloßäcker "

Gezeichnet Fischer Stadt Kuppenheim, 11.01.1996	SCHNITT 3 M. 1:500/500	Blatt 5
Kuppenheim, 11.01.1996  Trauthwein (Bürgermeister)		Kuppenheim 11.01.1996  Heinz (Stadtbaumeister)



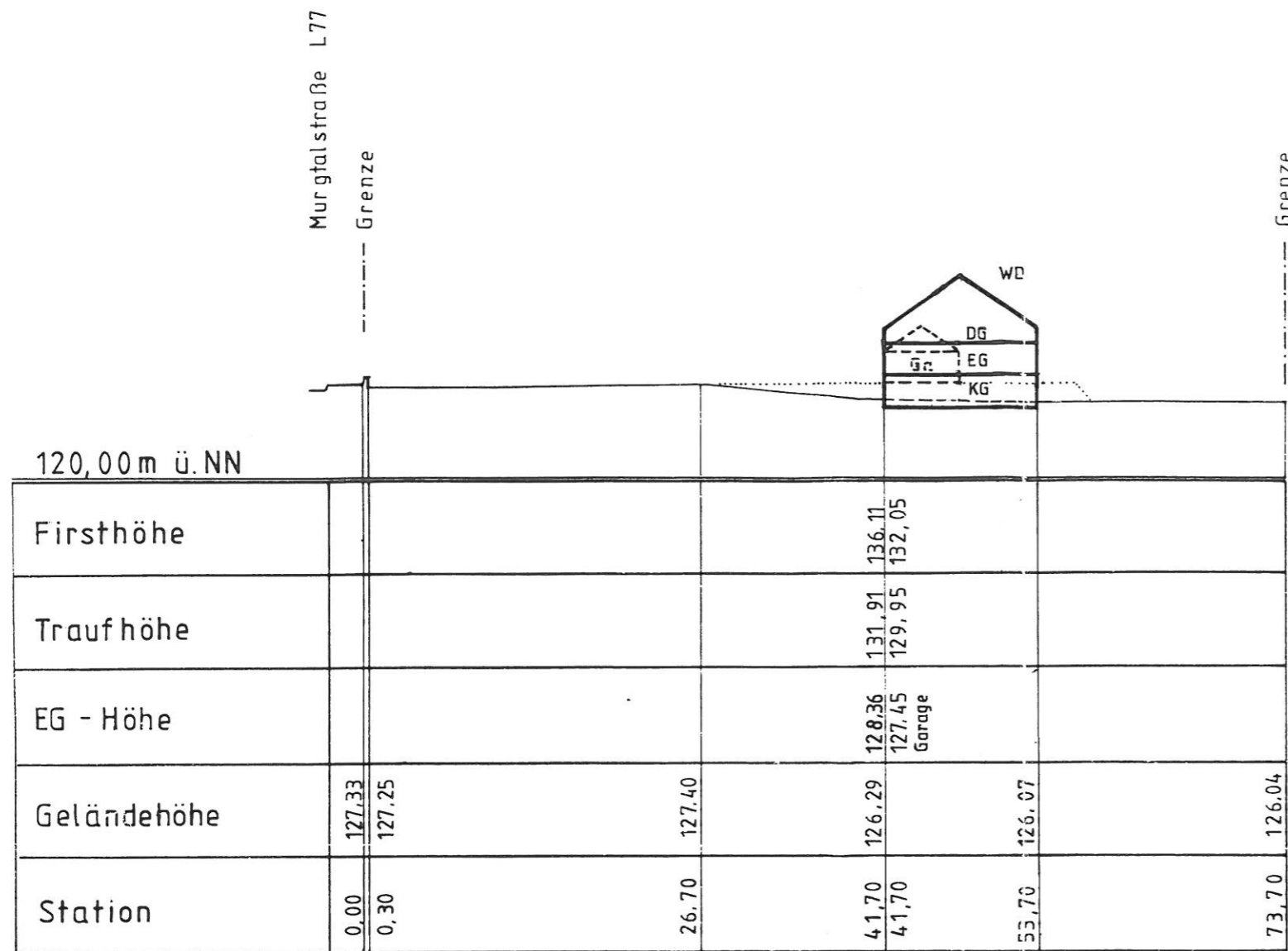
SCHNITT 4

Der abgebildete Schnitt stellt maximale Gebäudeabwicklungen dar.
(bei 35° Dachneigung)

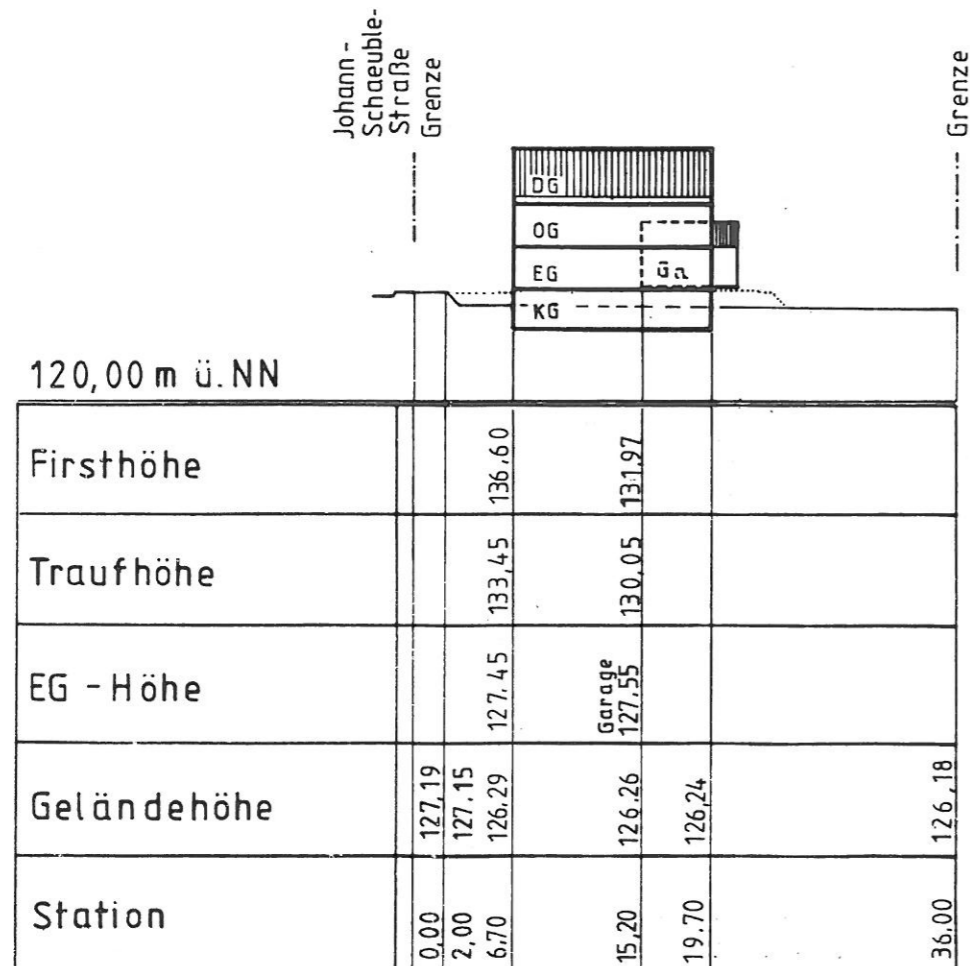
STADT KUPPENHEIM

Bebauungsplan " Schloßäcker "

Gezeichnet: Fischer Stadt Kuppenheim, 11.01.1996	SCHNITT 4 M. 1:500/500	Blatt 6
Kuppenheim, 11.01.1996 Trauthwein (Bürgermeister)		Kuppenheim, 11.01.1996 Heinz (Stadtbaumeister)



SCHNITT 5



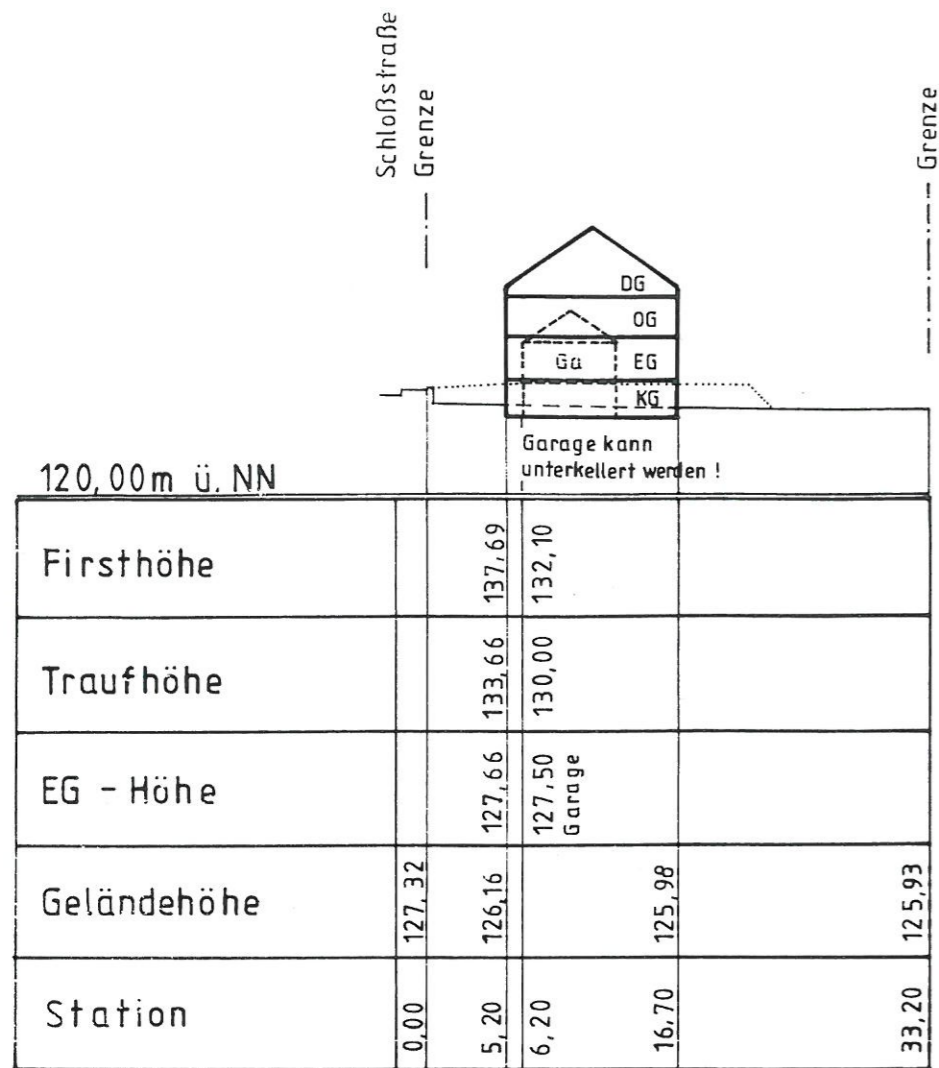
SCHNITT 6

Die abgebildeten Schnitte stellen maximale Gebäudeabwicklungen dar.
(bei 35° Dachneigung)

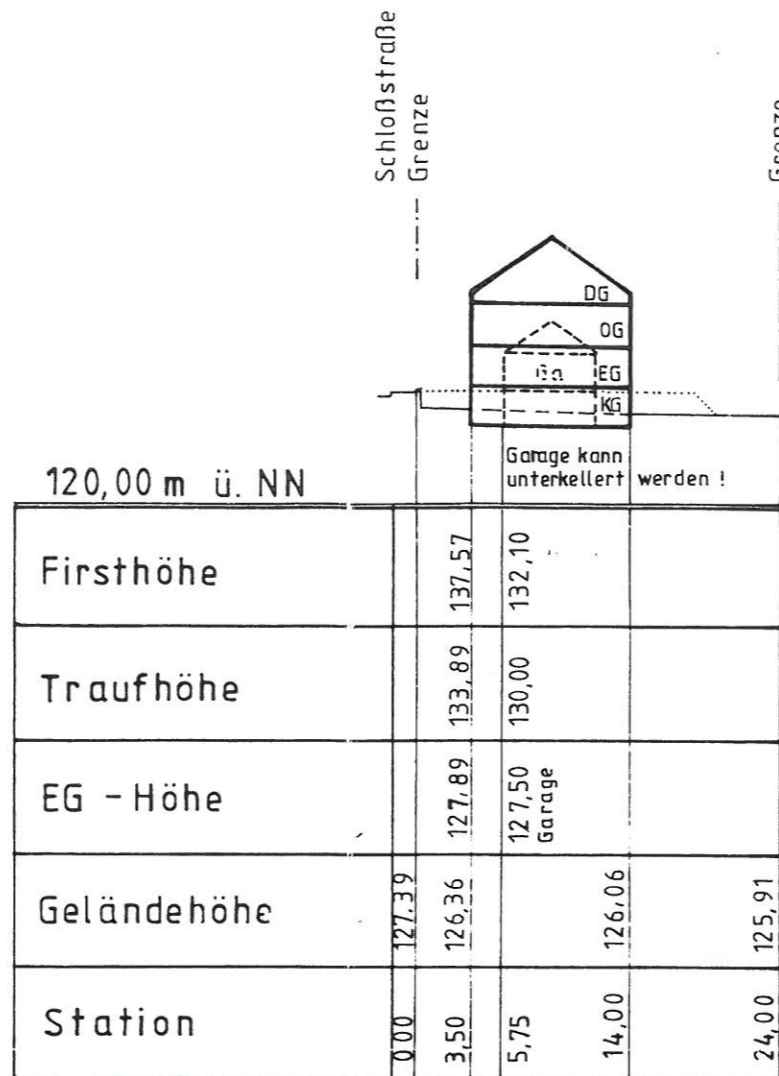
STADT KUPPENHEIM

Bebauungsplan "Schloßäcker"

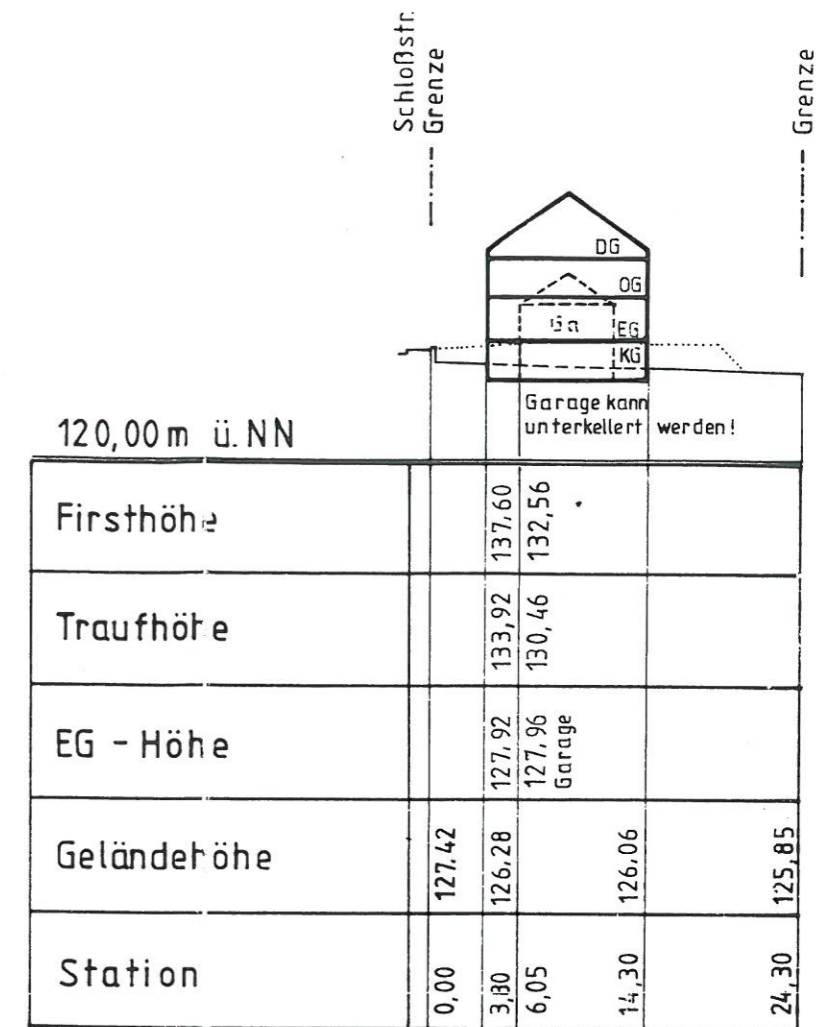
Gezeichnet Fischer Stadt Kuppenheim, 11.01.1996	SCHNITTE 5 + 6 M. 1:500/500	Blatt 7
Kuppenheim, 11.01.1996 Trauthwein (Bürgermeister)		Kuppenheim, 11.01.1996 Heinz (Stadtbaumeister)



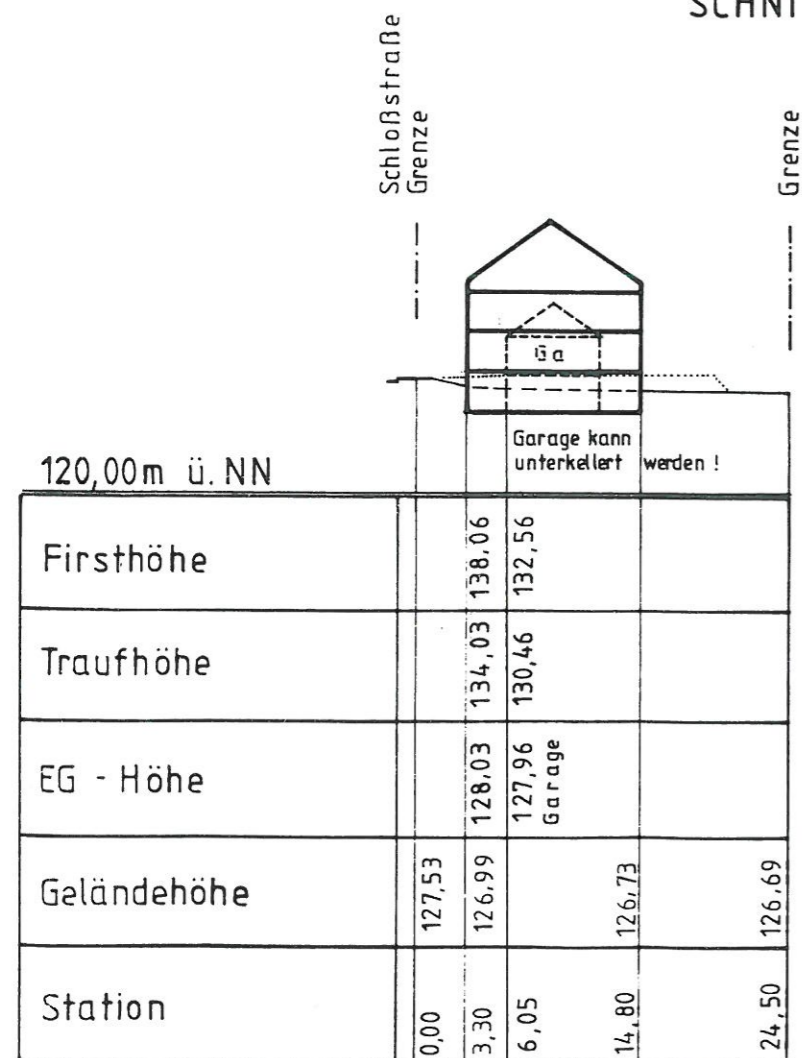
SCHNITT 7



SCHNITT 8



SCHNITT 9



SCHNITT 10

Die abgebildeten Schnitte stellen maximale Gebäudeabwicklungen dar. (bei 35° Dachneigung)

STADT KUPPENHEIM

Bebauungsplan "Schloßäcker"

Gezeichnet Fischer
Stadt Kuppenheim, 11.01.1996

SCHNITTE
7, 8, 9 + 10
M. 1:500/500

Blatt
8

Kuppenheim, 11.01.1996

Kuppenheim 11.01.1996

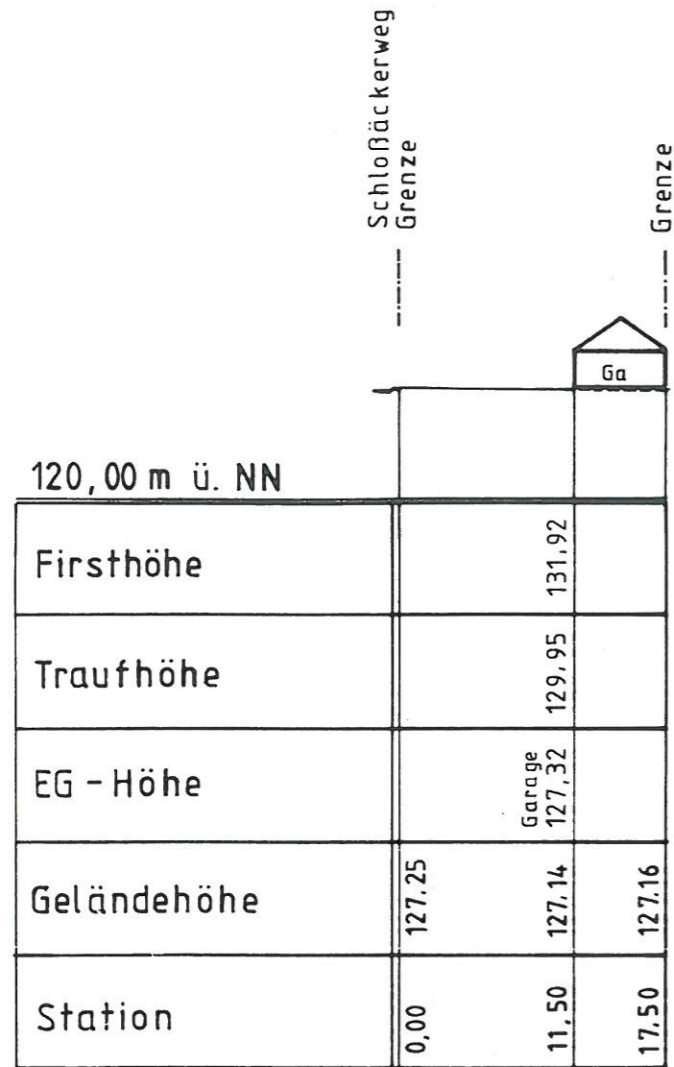
U. Trauthwein



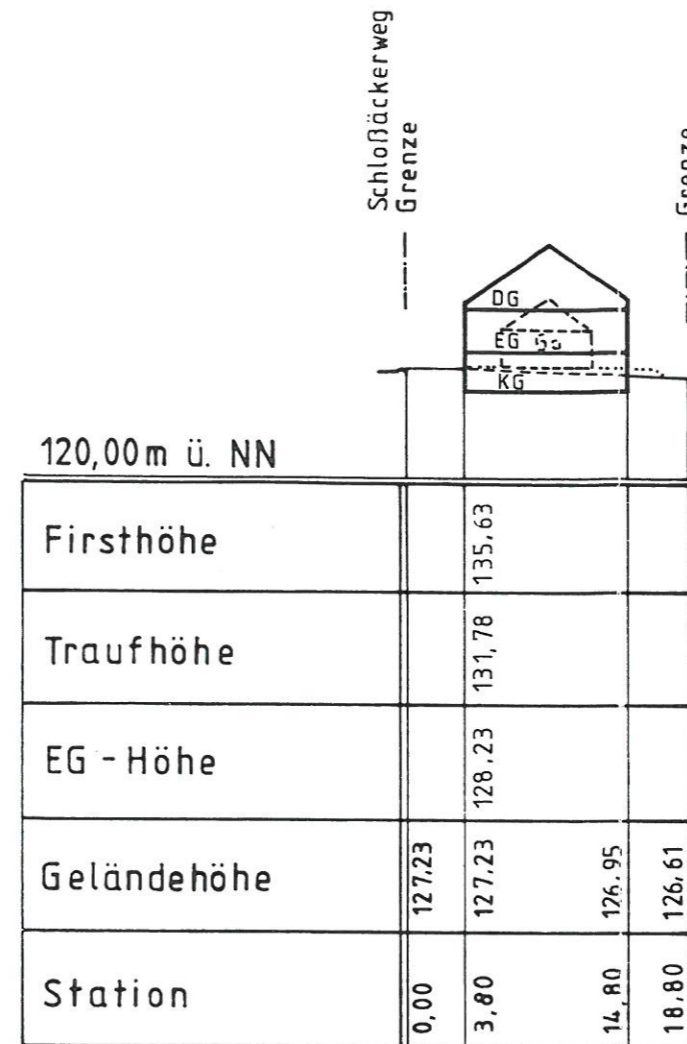
H. Heinz

Trauthwein (Bürgermeister)

Heinz (Stadtbaumeister)

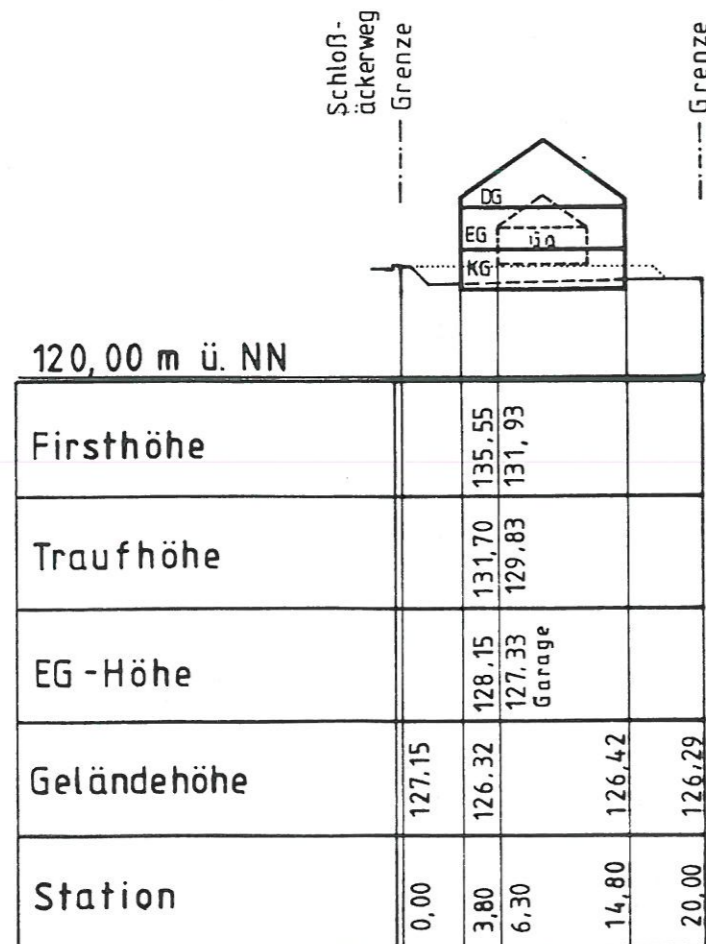


SCHNITT 1a



SCHNITT 2a




Die abgebildeten Schnitte stellen maximale Gebäudeabwicklungen dar. (bei 35° Dachneigung)

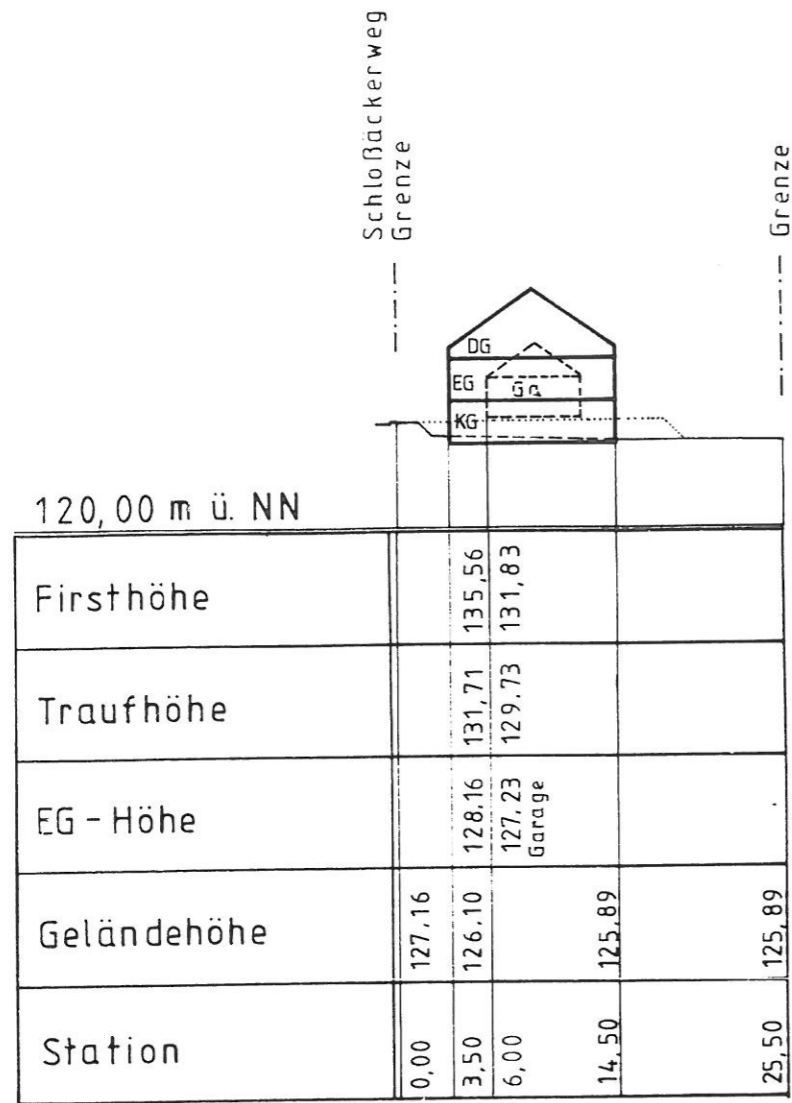


SCHNITT 4a

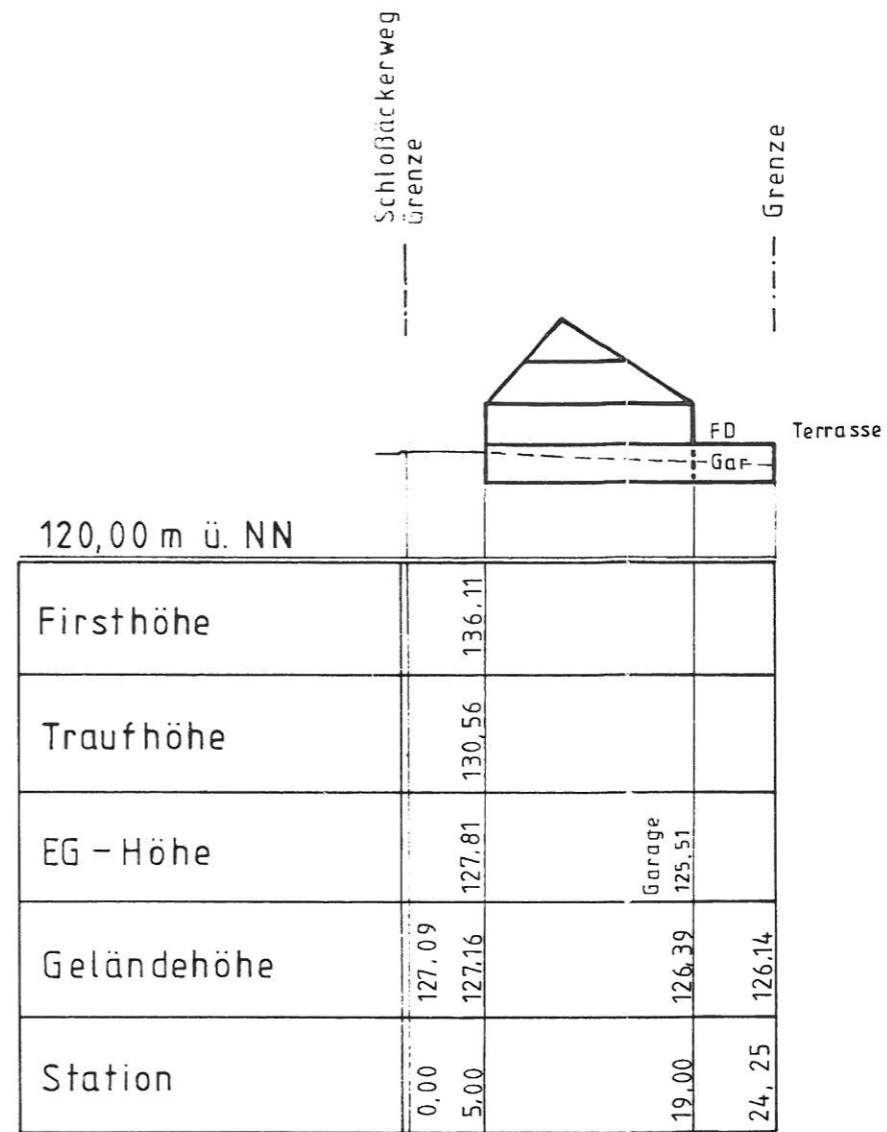
STADT KUPPENHEIM

Bebauungsplan " Schloßbäcker "

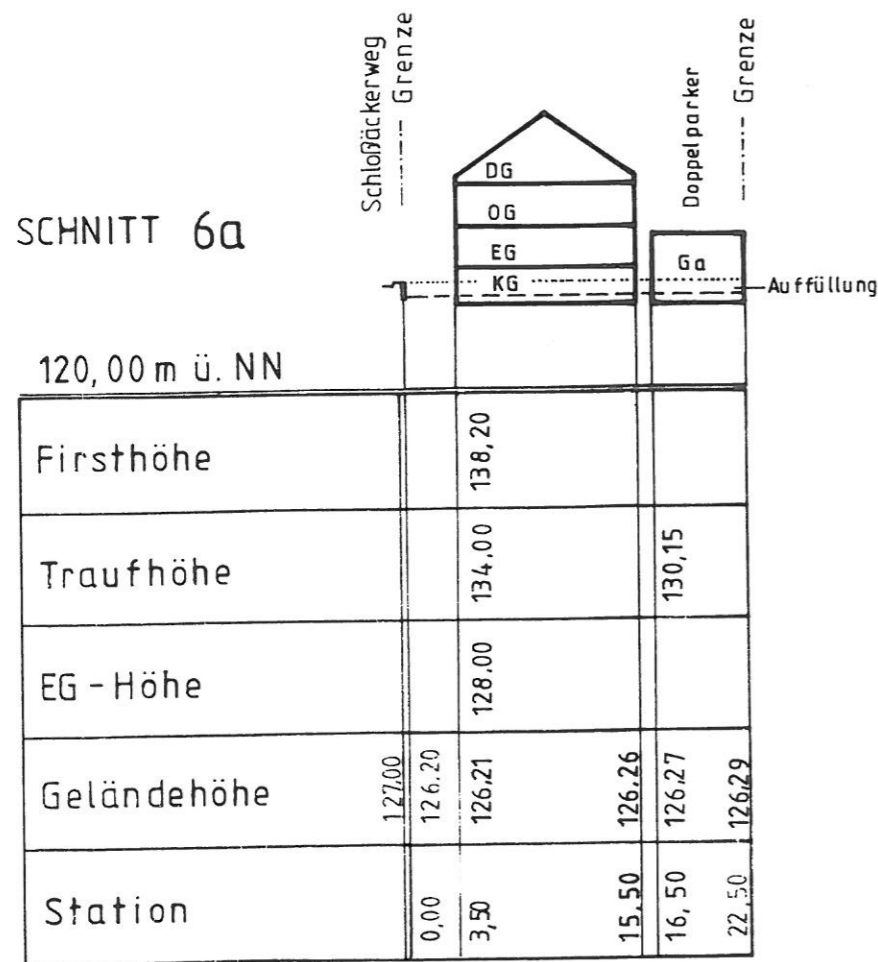
Gezeichnet Fischer Stadt Kuppenheim, 11.01.1996	SCHNITTE 1a, 2a, 4a M. 1:500/500	Blatt 9
Kuppenheim, 11.01.1996  Trauthwein (Bürgermeister)		Kuppenheim 11.01.1996  Heinz (Stadtbaumeister)



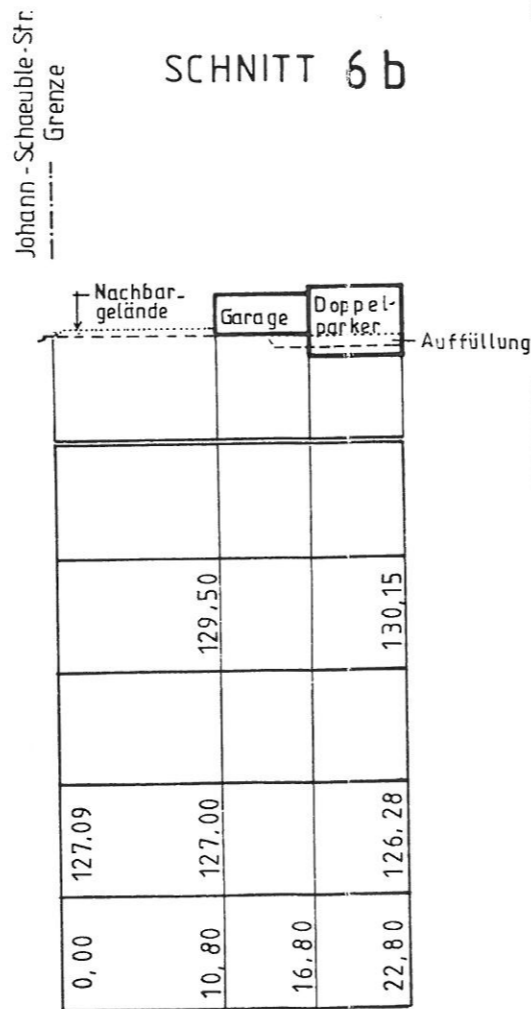
SCHNITT 3a



SCHNITT 5a



SCHNITT 6a



SCHNITT 6b

Die abgebildeten Schnitte stellen maximale Gebäudeabwicklungen dar. (bei 35° Dachneigung) nur nicht bei Schnitt 5a


STADT KUPPENHEIM

Bebauungsplan "Schloßäcker"

Gezeichnet Fischer
Stadt Kuppenheim 11.01.1996

Kuppenheim, 11.01.1996

[Signature]
Trauthwein (Bürgermeister)



SCHNITTE
3a, 5a, 6a, 6b
M. 1 500/500

Blatt
10

Kuppenheim, 11.01.1996

[Signature]
Heinz (Stadtbaumeister)